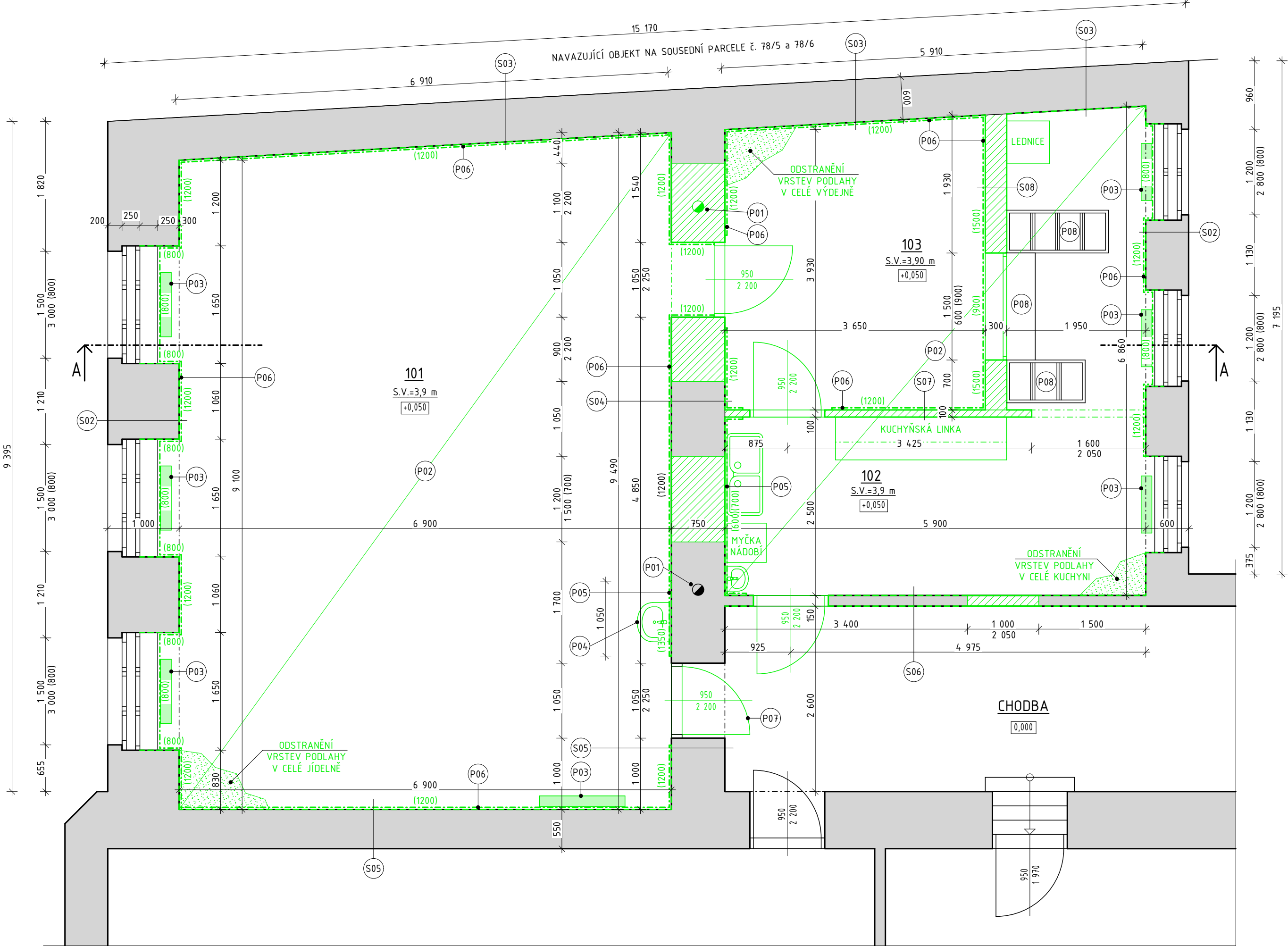


PŮDORYS 1NP - BOURANÉ KONSTRUKCE; 1:50



TABULKA MÍSTNOSTÍ 1NP - STÁVAJÍCÍ STAV					
OZN.	NÁZEV MÍSTNOSTI	PLOCHA (m2)	PODLAHA	STĚNY	STROP
101	JÍDELNA	64,13	PVC	OMÍTKA + OBKLAD	OMÍTKA
102	KUCHYNĚ	23,11	PVC	OMÍTKA + OBKLAD	OMÍTKA
103	VÝDEJNA	14,72	PVC	OMÍTKA + OBKLAD	OMÍTKA
		101,95 m²			

LEGENDA MATERIÁLŮ:

- STÁVAJÍCÍ KONSTRUKCE
- ZDIVO Z CIHEL PLNÝCH PÁLENÝCH
- BOURANÉ KONSTRUKCE
- BOURANÉ KONSTRUKCE PODLAH

POPIS STÁVAJÍCÍHO STAVU:

- NOSNÉ ZDIVO OBJEKTU Z CIHEL PLNÝCH PÁLENÝCH (PŘEDPOKLAD).
- VNITŘNÍ NOSNÉ PŘÍČKY - ZDĚNÉ A SÁDROKARTONOVÉ.
- STROPNÍ NOSNÁ KONSTRUKCE NAD PODZEMNÍM PODLAŽÍM 1PP - PŘEDPOKLAD: ŽEBROVÝ ŽELEZOBETONOVÝ STROP.
- STROPNÍ NOSNÁ KONSTRUKCE NAD 1NP - ŽEBROVÝ ŽELEZOBETONOVÝ STROP.
- NÁŠLAPNÁ VRSTVA PODLAHY V 1NP, V ŘEŠENÝCH MÍSTNOSTECH - PVC.

POPIS BOURACÍCH PRACÍ:

- PROSTOR VÝDEJNY A KUCHYNĚ:
- VYBOURÁNÍ ZDĚNÉ A SÁDROKARTONOVÉ PŘÍČKY TL. 100 a 300 mm.
- ODSTRANĚNÍ VRSTEV PODLAHY Z DŘEVĚNÝCH DESEK A NÁŠLAPNOU VRSTVU Z PVC.
- VYBOURÁNÍ DVOU PRŮCHODŮ A JEDNOHO OKENNÍHO OTVORU VE STÁVAJÍCÍ, VNITŘNÍ NOSNÉ STĚNĚ. (JEDEN Z PRŮCHODŮ JE NAVRŽEN V MÍSTĚ STÁVAJÍCÍHO, NEVYUŽÍVANÉHO, KOMÍNOVÉHO TĚLESA).
- VYBOURÁNÍ NOVÉHO DVEŘNÍHO OTVORU V NOSNÉ, ZDĚNÉ PŘÍČCE ODDĚLUJÍCÍ KUCHYŇ A CHODBU.
- ODSTRANĚNÍ DŘEVĚNÝCH A KERAMICKÝCH OBKLADŮ STĚN.
- ODSTRANĚNÍ STÁVAJÍCÍHO PODHLEDU Z DŘEVĚNÝCH PRKEN A RÁKOSOVOU OMÍTKOU.
- DEMONTÁŽ ŽEBROVÝCH, OTOPNÝCH TĚLES.
- ODSTRANĚNÍ OBLOŽKOVÝCH ZÁRUBNÍ A DVEŘNÍCH KŘÍDEL.
- ODSTRANĚNÍ A DEMONTÁŽ STÁVAJÍCÍCH ZAŘÍZOVACÍCH PŘEDMĚTŮ KUCHYNĚ.

PROSTOR JÍDELNY:

- ODSTRANĚNÍ VRSTEV PODLAHY Z DŘEVĚNÝCH DESEK A NÁŠLAPNOU VRSTVU Z PVC.
- ODSTRANĚNÍ DŘEVĚNÝCH A KERAMICKÝCH OBKLADŮ STĚN.
- DEMONTÁŽ ŽEBROVÝCH, OTOPNÝCH TĚLES.
- ODSTRANĚNÍ STÁVAJÍCÍHO PODHLEDU Z DŘEVĚNÝCH PRKEN A RÁKOSOVOU OMÍTKOU.
- DEMONTÁŽ UMYVADLA.
- VYSAZENÍ DVEŘNÍHO KŘÍDLA, HLAVNÍHO VSTUPU DO JÍDELNY (OPRAVA DVEŘNÍHO KŘÍDLA).



POZNÁMKY:

- JEDNÁ SE O PD STAVEBNÍCH ÚPRAV, TUDÍŽ JE MOŽNÁ ODCHYLKA OD SKUTEČNOSTI. ROZMĚRY MUSÍ BÝT BĚHEM REALIZACE PRŮBĚŽNĚ KONTROLOVÁNY.
- BOURANÉ KONSTRUKCE JSOU ZNAČENY ZELENOU BARVOU.
- (P01) - STÁVAJÍCÍ KOMÍNOVÉ TĚLESO. NEVYUŽÍVANÉ.
- (P02) - ODSTRANĚNÍ STÁVAJÍCÍHO PODHLEDU V JÍDELNĚ, VÝDEJNĚ A KUCHYNI. DŘEVĚNÉ PRKNA S RÁKOSOVOU OMÍTKOU NA PŘEDPOKLÁDANÉM DŘEVĚNÉM ROŠTU KOTVENÉM DO STROPNÍ ŽB KONSTRUKCE.
- (P03) - DEMONTÁŽ ŽEBROVÝCH OTOPNÝCH TĚLES A OPĚTOVNÁ INSTALACE PO REALIZACI OBKLADŮ.
- (P04) - DEMONTÁŽ STÁVAJÍCÍHO UMYVADLA A OPĚTOVNÁ INSTALACE PO REALIZACI OBKLADŮ.
- (P05) - ODSTRANĚNÍ KERAMICKÉHO OBKLADU NA STĚNÁCH.
- (P06) - ODSTRANĚNÍ DŘEVĚNÉHO OBKLADU NA STĚNÁCH.
- (P07) - VYSAZENÍ DVEŘNÍHO KŘÍDLA, HLAVNÍHO VSTUPU DO JÍDELNY (RENOVACE DVEŘNÍHO KŘÍDLA A ZÁRUBNÍ) - POPSAÑO V NAVRŽENÉM STAVU.
- (P08) - STÁVAJÍCÍ VÝDEJNÍ EL. VANY A NEREZOVÁ SKŘÍŇ NA TALÍŘE, KTERÉ BUDOU PONECHÁNY DO NOVÉHO ŘEŠENÍ KUCHYNĚ.

LEGENDA STÁVAJÍCÍCH SKLADEB KONSTRUKCÍ:

- (S02) - SKLADBA OBVODOVÉHO PLÁŠTĚ
VNITŘNÍ OMÍTKA, tl. cca 20-30 mm + DŘEVĚNÝ OBKLAD DO VÝŠKY 1200 mm OD PODLAHY (OD PODLAHY DO VÝŠKY NAVRŽENÉHO OBKLADU BUDOU ODSTRANĚNY STÁVAJÍCÍ VRSTVY OMÍTKY A OD HORNÍ HRANY NAVRŽENÉHO OBKLADU PO PODHLED BUDE ODSTRANĚNA STÁVAJÍCÍ MALBA + POČÍTÁNO S 30% NA VYSRAVENÍ NESOUDRŽNÝCH VRSTEV STÁVAJÍCÍ OMÍTKY)
OBVODOVÉ, NOSNÉ ZDIVO Z CIHEL PLNÝCH PÁLENÝCH, tl. cca 600-1000 mm
VNĚJŠÍ OMÍTKA
- (S03) - SKLADBA OBVODOVÉ DĚLÍCÍ STĚNY
VNITŘNÍ OMÍTKA, tl. cca 20-30 mm + DŘEVĚNÝ OBKLAD DO VÝŠKY 1200 mm OD PODLAHY (OD PODLAHY DO VÝŠKY NAVRŽENÉHO OBKLADU BUDOU ODSTRANĚNY STÁVAJÍCÍ VRSTVY OMÍTKY A OD HORNÍ HRANY NAVRŽENÉHO OBKLADU PO PODHLED BUDE ODSTRANĚNA STÁVAJÍCÍ MALBA + POČÍTÁNO S 30% NA VYSRAVENÍ NESOUDRŽNÝCH VRSTEV STÁVAJÍCÍ OMÍTKY)
DĚLÍCÍ NOSNÉ ZDIVO Z CIHEL PLNÝCH PÁLENÝCH, tl. cca 600 mm
HRANICE POZEMKU + PŘEDPOKLÁDANÉ ZDIVO SOUSEDNÍ STAVBY
- (S04) - SKLADBA VNITŘNÍ NOSNÉ STĚNY
VNITŘNÍ OMÍTKA, tl. cca 20-30 mm + DŘEVĚNÝ A KERAMICKÝ OBKLAD DO VÝŠKY 1200-1350 mm OD PODLAHY (OD PODLAHY DO VÝŠKY NAVRŽENÉHO OBKLADU BUDOU ODSTRANĚNY STÁVAJÍCÍ VRSTVY OMÍTKY A OD HORNÍ HRANY NAVRŽENÉHO OBKLADU PO PODHLED BUDE ODSTRANĚNA STÁVAJÍCÍ MALBA + POČÍTÁNO S 30% NA VYSRAVENÍ NESOUDRŽNÝCH VRSTEV STÁVAJÍCÍ OMÍTKY)
VNITŘNÍ NOSNÉ ZDIVO Z CIHEL PLNÝCH PÁLENÝCH, tl. cca 750 mm
VNITŘNÍ OMÍTKA, tl. cca 20-30 mm + DŘEVĚNÝ A KERAMICKÝ OBKLAD DO VÝŠKY 1200-1350 mm (OD PODLAHY DO VÝŠKY NAVRŽENÉHO OBKLADU BUDOU ODSTRANĚNY STÁVAJÍCÍ VRSTVY OMÍTKY A OD HORNÍ HRANY NAVRŽENÉHO OBKLADU PO PODHLED BUDE ODSTRANĚNA STÁVAJÍCÍ MALBA + POČÍTÁNO S 30% NA VYSRAVENÍ NESOUDRŽNÝCH VRSTEV STÁVAJÍCÍ OMÍTKY)

- (S05) - SKLADBA VNITŘNÍ NOSNÉ STĚNY
VNITŘNÍ OMÍTKA, tl. cca 20-30 mm + DŘEVĚNÝ OBKLAD DO VÝŠKY 1200 mm OD PODLAHY (OD PODLAHY DO VÝŠKY NAVRŽENÉHO OBKLADU BUDOU ODSTRANĚNY STÁVAJÍCÍ VRSTVY OMÍTKY A OD HORNÍ HRANY NAVRŽENÉHO OBKLADU PO PODHLED BUDE ODSTRANĚNA STÁVAJÍCÍ MALBA + POČÍTÁNO S 30% NA VYSRAVENÍ NESOUDRŽNÝCH VRSTEV STÁVAJÍCÍ OMÍTKY)
VNITŘNÍ NOSNÉ ZDIVO Z CIHEL PLNÝCH PÁLENÝCH, tl. cca 750 mm
VNITŘNÍ OMÍTKA, tl. cca 20-30 mm
- (S06) - SKLADBA VNITŘNÍ, NOSNÉ STĚNY
VNITŘNÍ OMÍTKA, tl. cca 20 mm + MALBA (OD PODLAHY DO VÝŠKY NAVRŽENÉHO OBKLADU BUDOU ODSTRANĚNY STÁVAJÍCÍ VRSTVY OMÍTKY A OD HORNÍ HRANY NAVRŽENÉHO OBKLADU PO PODHLED BUDE ODSTRANĚNA STÁVAJÍCÍ MALBA + POČÍTÁNO S 30% NA VYSRAVENÍ NESOUDRŽNÝCH VRSTEV STÁVAJÍCÍ OMÍTKY)
VNITŘNÍ NOSNÉ ZDIVO Z CIHEL PLNÝCH PÁLENÝCH, tl. cca 150 mm
VNITŘNÍ OMÍTKA, tl. cca 20 mm + MALBA
- (S07) - SKLADBA ODSTRAŇOVANÉ VNITŘNÍ, NOSNÉ STĚNY
VNITŘNÍ OMÍTKA, tl. cca 10 mm + MALBA + DŘEVĚNÝ OBKLAD DO VÝŠKY 1200 mm OD PODLAHY
VNITŘNÍ, ZDĚNÉ, NOSNÉ ZDIVO, tl. cca 100 mm
VNITŘNÍ OMÍTKA, tl. cca 10 mm + MALBA
- (S08) - SKLADBA ODSTRAŇOVANÉ VNITŘNÍ, NOSNÉ STĚNY
SÁDROKARTONOVÉ DESKY + MALBA + DŘEVĚNÝ OBKLAD DO VÝŠKY 1500 mm OD PODLAHY
NOSNÝ ROŠT STĚNY
SÁDROKARTONOVÉ DESKY + MALBA

<div><div><div>W</div><div>PROJEKČNÍ & INŽENÝRSKÁ ČINNOST s.r.o.</div></div></div>		Zodpovědný projektant: ING. BOHDAN MRÁZEK		Číslo paré:
<div><div><div>Akce:</div><div>ZŠ a MŠ Brno, Křenová 21, p.o. - rekonstrukce školní jídelny, výdejny</div></div><div><div>Objekt:</div><div>S001 - č. p. 99, parc. č. 77, v kat. úz. Trnitář</div></div></div>		<div></div>		
<div><div><div>Vypracoval:</div><div>ING. VÁCLAV ZIKMUNDA</div><div></div></div><div><div>Investor:</div><div>Statutární město Brno, městská část Brno-střed, Dominikánská 264/2, 601 69 Brno</div></div></div>		<div>Stupeň PD:</div>	<div>DPS</div>	<div></div>
		<div>Datum:</div>	<div>KVĚTEN 2023</div>	
		<div>Měřítko:</div>	<div>1:50</div>	
<div><div>Název výkresu:</div><div>PŮDORYS 1NP - BK</div></div>		<div>Formát:</div>	<div>594x400 mm</div>	
		<div>Číslo výkresu:</div>	<div>D.1.1.b-001</div>	